



Największe niezależne studio produkcyjne w Polsce

Wyniki Grupy Kapitałowej za okres 12 miesięcy, zakończonych 31 grudnia 2023 roku

Niniejsza prezentacja została opracowana przez ATM Grupa S.A. (Spółka). Prezentacja ma charakter wyłącznie informacyjny i nie stanowi porady inwestycyjnej. Odbiorcy prezentacji ponoszą wyłączną odpowiedzialność za własne analizy i oceny dokonane w oparciu o informacje zawarte w prezentacji. Spółka ani żaden z jej podmiotów zależnych nie ponoszą odpowiedzialności za skutki decyzji podjętych na podstawie lub w oparciu o informacje zawarte w prezentacji lub mogące wynikać z jej treści. Prezentacja nie stanowi oferty sprzedaży, zaproszenia do składania zapisów, rekomendacji lub zachęty do kupna lub zapisów na papiery wartościowe Spółki. Prezentacja nie stanowi również podstawy zawarcia jakiejkolwiek umowy lub podjęcia jakiegokolwiek zobowiązania. Informacji zawartych w prezentacji nie należy uznawać za wyraźne lub dorozumiane oświadczenie lub zapewnienie ze strony Spółki lub osób działających w jej imieniu. Spółka ani żaden jej podmiot zależny nie mają obowiązku aktualizować prezentacji ani zapewnić jej odbiorcom jakichkolwiek dodatkowych informacji. Spółka zwraca uwagę osobom zapoznającym się z prezentacją, że jedynym wiarygodnym źródłem danych dotyczących wyników finansowych, prognoz, zdarzeń oraz wskaźników dotyczących Spółki są raporty bieżące i okresowe przekazywane przez Spółkę w ramach wykonywania obowiązków informacyjnych wynikających z polskiego prawa.

JESTEŚMY NAJWIĘKSZYM NIEZALEŻNYM PRODUCENTEM TREŚCI DLA NADAWCÓW TELEWIZYJNYCH I STREAMINGOWYCH W POLSCE

DZIAŁAMY OD 1992 ROKU



NAJLEPSI PROFESJONALIŚCI W BRANŻY

– wybitni reżyserzy i scenarzyści,
doświadczeni członkowie ekip
produkcyjnych i postprodukcyjnych,
plejada znanych i lubianych
aktorów



SETKI GODZIN SERIALI I PROGRAMÓW

– produkowanych w każdym
roku dla największych polskich
i międzynarodowych
anten TV oraz serwisów
streamingowych



KOMPLEKSOWE ZAPLECZE TECHNICZNE

– od wozów realizacyjnych HD
i 4K, przez sprzęt zdjęciowy
i dźwiękowy, oświetlenie i systemy
postprodukcji, po studia TV
z magazynami i biurami

WSPÓŁPRACUJEMY Z NAJLEPSZYMI

CANAL+

HBO

NETFLIX

AXN

Discovery

prime video

HISTORY

CBS

NBCUniversal

TLC

SONY

COMEDY CENTRAL

polsat

tvn

TVP

puls

4

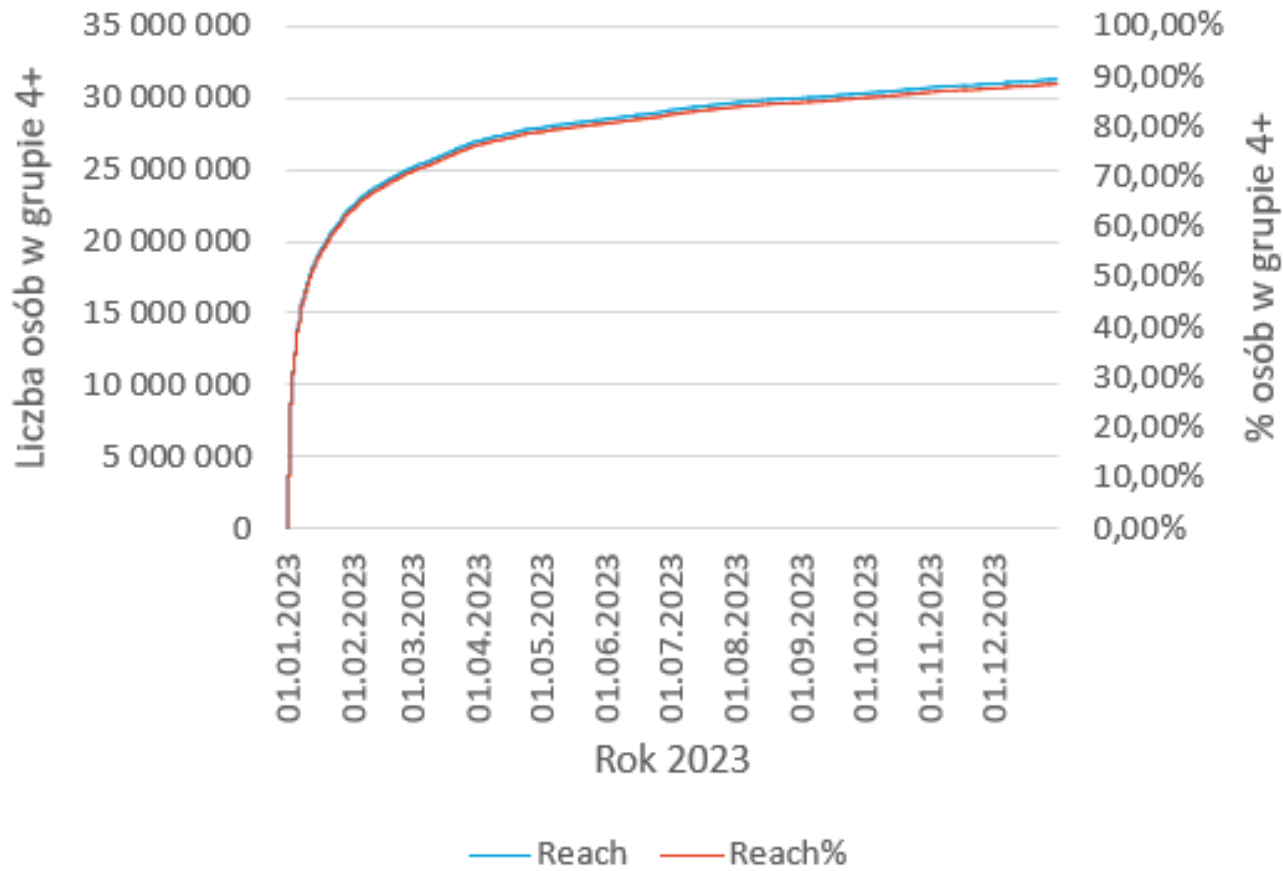
viaplay

Rio2016

UEFA CHAMPIONS LEAGUE

THE CHAMPIONSHIPS WIMBLEDON

Zasięg



ROK 2023 TO DLA ATM GRUPY:

- 52 produkcje na 46 antenach
- ponad 19,6 tysięcy godzin wyemitowanych programów
- 13 wyprodukowanych tytułów
- 754 godzin wyprodukowanych treści
- 31+ mln widzów naszych produkcji

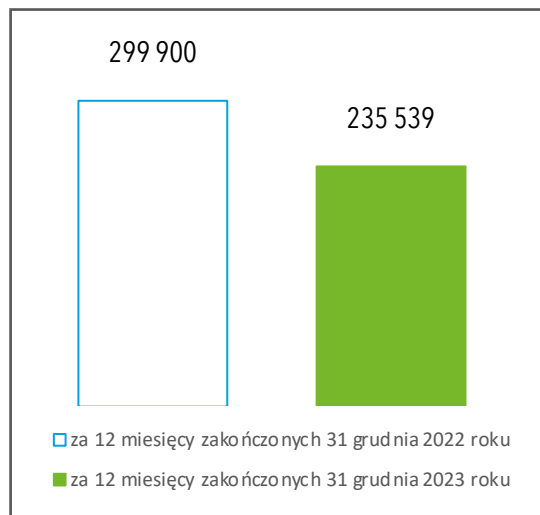


WYNIKI SKONSOLIDOWANE

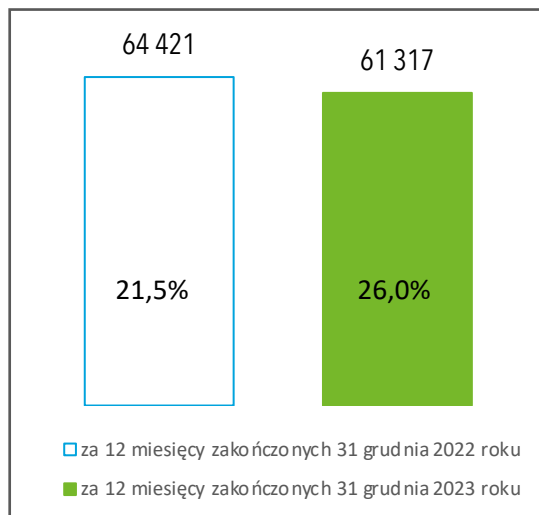
za okres 12 miesięcy, zakończonych 31 grudnia 2023 roku



Przychody ze sprzedaży i dochody z dotacji (tys. PLN)

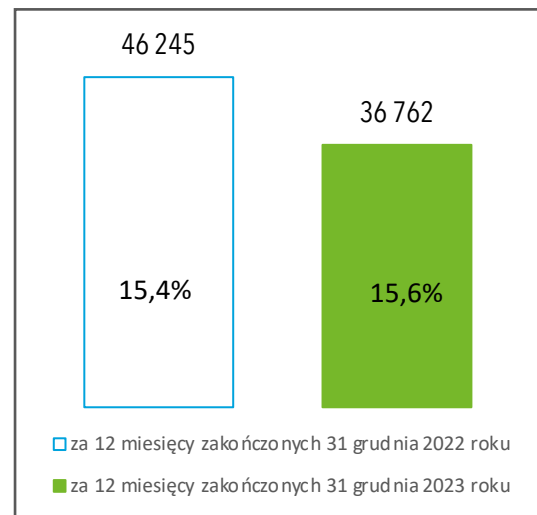


EBITDA (tys. PLN)



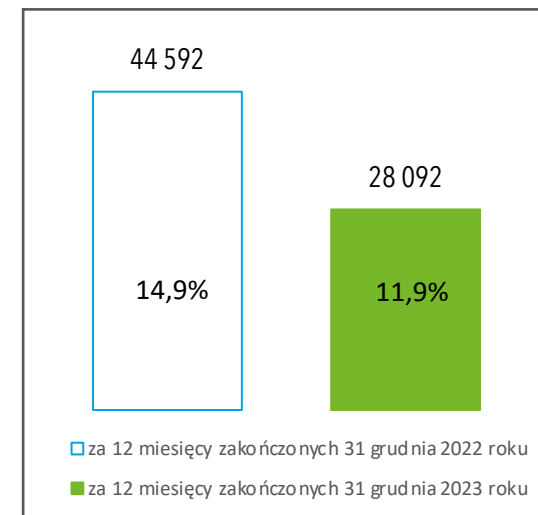
% - rentowność EBITDA

EBIT (tys. PLN)



% - rentowność EBIT

Wynik netto (tys. PLN)



% - rentowność netto

Przychody ze sprzedaży i dochody z dotacji Grupy Kapitałowej ATM Grupa S.A. za 2023 rok wyniosły 235 539 tys. zł, co w porównaniu do analogicznego okresu poprzedniego roku stanowi spadek o 21,5%, (tj. o 64 361 tys. zł). Obecnie Grupa Kapitałowa ATM Grupa prowadzi działalność, której wyniki prezentowane są w podziale na pięć segmentów operacyjnych: produkcja telewizyjna i filmowa, zarządzanie aktywami trwałymi, działalność deweloperska, produkcja gier komputerowych oraz działalność pozostała.

WYNIKI SEGMENTÓW

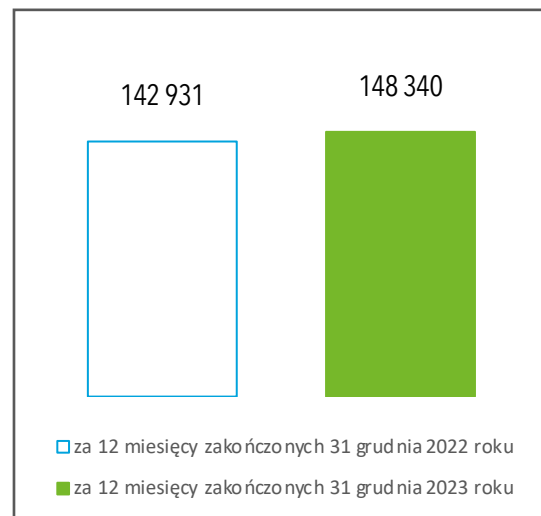
Produkcja treści FILM / TV / SVOD

za okres 12 miesięcy, zakończonych 31 grudnia 2023 roku

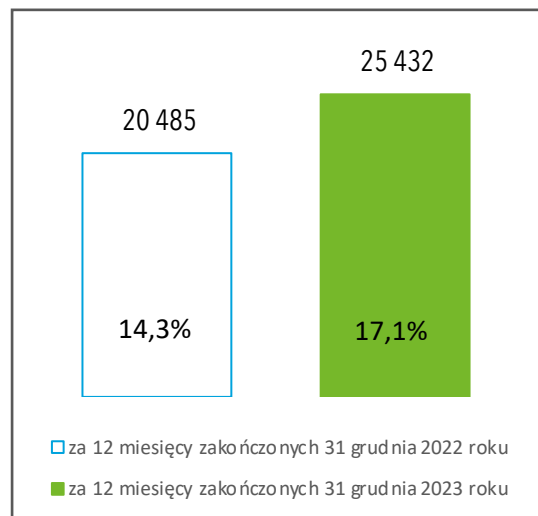


PRODUKCJA TELEWIZYJNA I FILMOWA

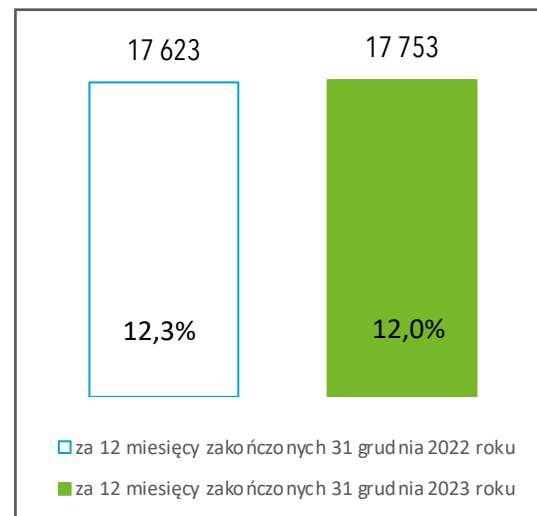
Przychody ze sprzedaży
i dochody z dotacji
(tys. PLN)



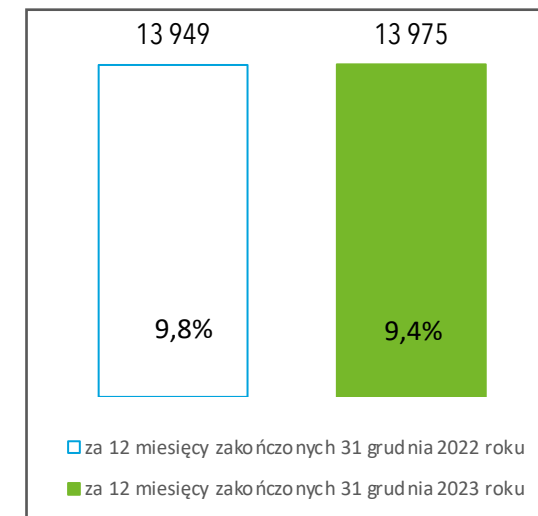
EBITDA
(tys. PLN)



EBIT
(tys. PLN)



Wynik netto
(tys. PLN)



% - rentowność EBITDA

% - rentowność EBIT

% - rentowność netto

Głównym źródłem przychodów Grupy Kapitałowej ATM Grupa jest produkcja telewizyjna i filmowa. W 2023 roku przychody ze sprzedaży i dochody z dotacji pochodzące od zewnętrznych kontrahentów wyniosły w tym segmencie 148 340 tys. zł, co stanowi 63% przychodów ze sprzedaży ogółem. W porównaniu do analogicznego okresu roku poprzedniego, przychody tego segmentu pochodzące od kontrahentów zewnętrznych zwiększyły się o 3,8%, tj. o 5 428 tys. zł. Zysk EBITDA w porównaniu do 2022 roku zwiększył się o 4 947 tys. zł, tj. o 24,1%. Wartość amortyzacji aktywów programowych trwałych w 2023 roku w tym segmencie wyniosła 5 598 tys. zł, natomiast w 2022 roku – 891 tys. zł. Zysk z działalności operacyjnej oraz zysk netto segmentu utrzymały się na zbliżonym poziomie w porównaniu do 2022 roku.



WYRÓŻNIENIA I nominacje

Zeszłorocznym faworytem okazał się zdecydowanie serial „**Absolutni debiutanci**”, wyprodukowany przez ATM Grupę dla Netflixa. Za scenariusz do niego [Kamila Tarabura](#) i [Nina Lewandowska](#) otrzymały nominację do Paszportów Polityki w kategorii Film, a za jego reżyserię Tarabura i [Katarzyna Warzecha](#) – nominację w kategorii Odkrycia w plebiscycie Bestsellery EMPIKu. Serial był także nominowany do PNF Orły, znalazł się również w wielu zestawieniach najlepszych seriali 2023 roku m.in. VOGUE, Spider’s Web czy Wirtualnych Mediów, a w opiniotwórczej bazie filmowej IMDB uzyskał ocenę 7,3 w dziesięciostopniowej skali.

KRĘCIMY O Korze I NIE TYLKO...

W 2023 roku udało nam się nabyć prawa do ekranizacji bestsellerowej książki „**Się żyje. Kora. Biografia**”, autorstwa [Katarzyny Kubisiowskiej](#). Pracujemy również nad scenariuszem do filmu na podstawie głośnej powieści [Katarzyny Zyskowskiej](#) „**Sprawa Hoffmanowej**”, a także nad dokumentem o [Romanie Polańskim](#). W drugiej połowie 2024 roku planujemy premierę „**Rzeczy niezbędnych**”, pełnometrażowego debiut reżyserskiego [Kamili Tarabury](#) z udziałem Dagmary Domińczyk.



NOWOŚCI I premiery

W kwietniu 2023 roku odbyła się uroczysta premiera komedii romantycznej „**Skołowani**” – to kolejna własna produkcja fabularna ATM Grupy. Po emisji kinowej, film trafił na platformę Amazon Prime Video, a od lutego 2024 można go oglądać na Netflixie. Podczas Festiwalu Filmowego w Cannes (Cannes Next) premierę miał, stworzony w innowacyjnym formacie 3D i wyprodukowany przez ATM Virtual, dokument „**Murals**” – widzowie na wielkich ekranach LED oglądali murale Banksy’ego nałożone na zniszczone w czasie wojny domy na terenie Ukrainy. Od 25 października na Netflixie można było oglądać „**Absolutnych debiutantów**”, w listopadzie na kanale HISTORY pojawił się nasz nowy program „**Faceci ze stali**”, a w grudniu Czwórka rozpoczęła emisję serialu kryminalnego „**Uroczysko**”.





NETFLIX



W głębi lasu



Zachowaj spokój



Absolutni debiutanci

Topowe produkcje



Bar



Miodowe lata



Świat według Kiepskich



Pierwsza miłość



polsat



Druga szansa



Znaki



Wataha



Ranczo



Ojciec Mateusz



Koło fortuny



Drunk History



Lombard. Życie pod zastaw



Sprawiedliwi. Wydział kryminalny



Policjantki i policjanci



Złoto Bałtyku

FILMY *kinowe*



Skołowani
2023



Jak zostać gwiazdą
2020



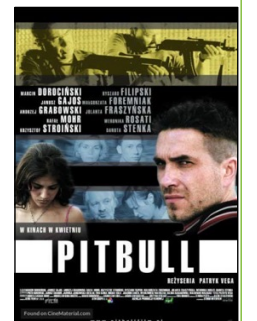
Syberiadą polską
2013



Ranczo Wilkowyje
2009



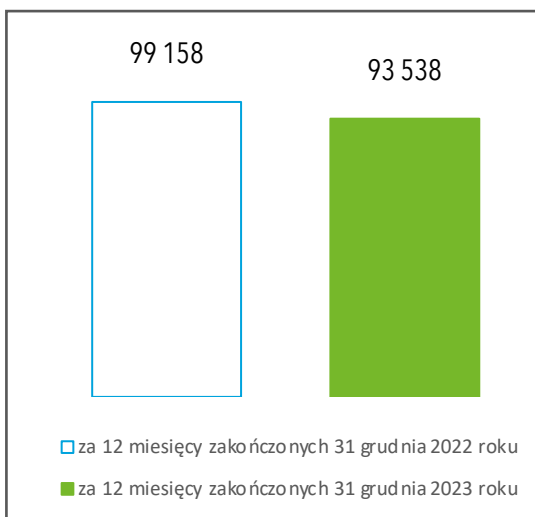
Dlaczego nie!
2007



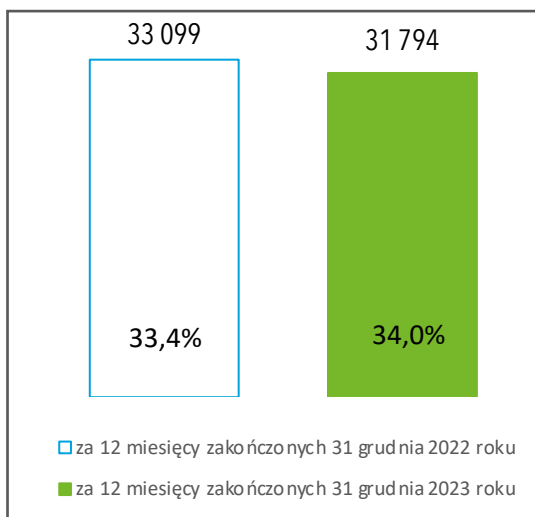
Pitbull
2005

ZARZĄDZANIE AKTYWAMI TRWAŁYMI

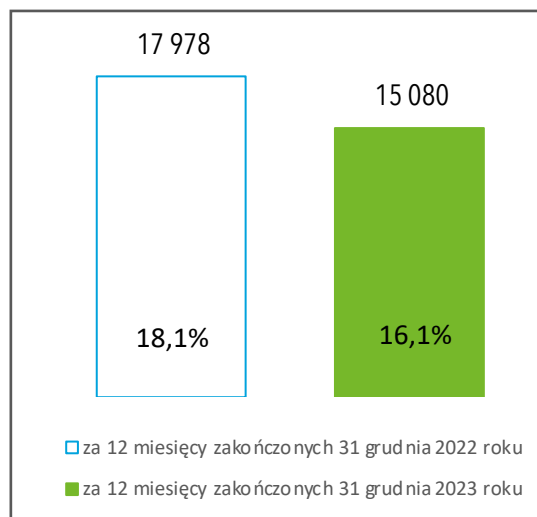
Przychody ze sprzedaży
(tys. PLN)



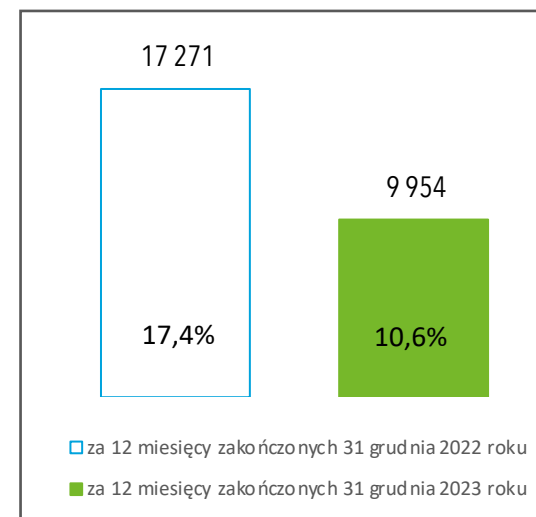
EBITDA
(tys. PLN)



EBIT
(tys. PLN)



Wynik netto
(tys. PLN)



% - rentowność EBITDA

% - rentowność EBIT

% - rentowność netto

W analizowanym okresie udział tego segmentu, podobnie jak w 2022 roku, stanowi wysoką pozycję w strukturze przychodów ogółem. Przychody pochodzące od zewnętrznych kontrahentów wyniosły 70 703 tys. zł, co stanowi 75,6% przychodów ze sprzedaży segmentu oraz 30% przychodów ze sprzedaży ogółem (za 2022 rok było to odpowiednio 78,7% i 26%). W porównaniu do analogicznego okresu roku poprzedniego przychody ze sprzedaży pochodzące od zewnętrznych kontrahentów zmniejszyły się o 7 288 tys. zł, tj. o 9,3%. Wynik EBITDA zmniejszył się o 1 305 tys. zł (tj. 3,9%), natomiast wynik z działalności operacyjnej zmniejszył się o 2 898 tys. zł (16,1%) w porównaniu do 2022 roku. Zysk netto wygenerowany w segmencie zarządzania aktywami trwałymi odnotował natomiast spadek o 7 317 tys. zł (tj. o 42,4%), co związane jest przede wszystkim z niższym udziałem w wynikach jednostek rozliczanych metodą praw własności oraz nieco wyższymi kosztami wytworzenia i finansowania w spółkach zależnych konsolidowanych metodą pełną.

Sport



Gala Ekstraklasa



Gale sportów walki



Mecze reprezentacji Polski
i Ekstraklasa



99. Mistrzostwa Polski
w Lekkiej Atletyce

Rozrywka



Voice of Poland



Sylwestrowa Moc Przebojów



Earth Festiwal Uniejów



Twoja Twarz brzmi znajomo



Pol'and'Rock Festival



Koncert Dawida Podsiadło

Studio



Red Bull Phase Rush



Konferencja i pokaz Mercedesa



Reklama WOŚP



Turniej gier komputerowych
– Predator Games 2023

Zarządzanie aktywami



WYNAJEM USŁUG I SPRZĘTU FILMOWEGO

- Najwyższej jakości sprzęt renomowanych, uznanych w świecie, producentów
- Własne studia telewizyjne, [wozy transmisyjne](#), sprzęt telewizyjny, filmowy oraz doskonale wyposażone studia post-produkcyjne
- Doświadczenie w realizacji telewizyjnej: wydarzeń sportowych, festiwali muzycznych i innych znaczących wydarzeń kulturalnych
- Nowoczesne rozwiązania technologiczne każdorazowo dostosowywanych do indywidualnych potrzeb produkcji zarówno telewizyjnej, jak i filmowej
- Najlepiej wykwalifikowani specjaliści w branży





10 hal ZDJĘCIOWYCH

16 500 m² powierzchni



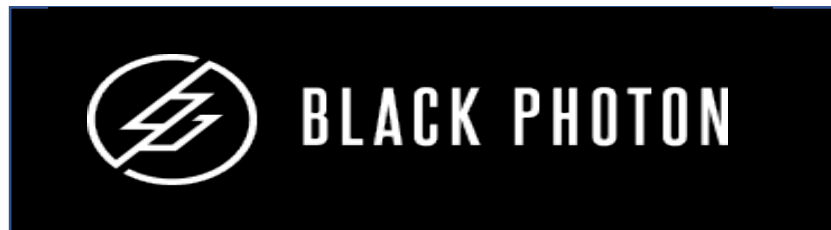
Zarządzanie aktywami



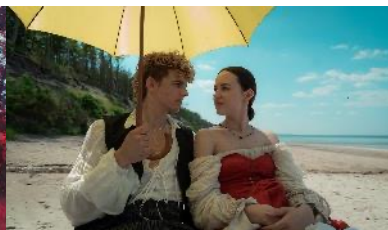
NOWOCZESNE HALE ZDJĘCIOWE W WARSZAWIE I WE WROCŁAWIU

ZAPROJEKTOWANE Z MYŚLĄ O PROFESJONALNEJ PRODUKCJI FILMOWEJ, TELEWIZYJNEJ, REKLAMOWEJ CZY EVENTOWEJ

- 6 hal zdjęciowych w Warszawie (14 tys. m² powierzchni) i 4 hale we Wrocławiu (2,5 tys. m² powierzchni) z garderobami i charakteryzatorniami
- W obu obiektach firmy świadczące usługi kompleksowej obsługi planu: oświetlenie, nagłośnienie, technika zdjęciowa, catering, budowa dekoracji, post-produkcja obrazu i dźwięku
- Po dwie energetyczne stacje transformatorowe o mocy 4MVA
- Własna sieć światłowodowa umożliwia transmisję sygnału telewizyjnego z każdej hali do dowolnej stacji telewizyjnej w Polsce
- Zaplecze magazynowe przystosowane do przechowywania wielkogabarytowy scenografii
- Reprezentacyjny hall z pełnym zapleczem sanitarnym oraz niezależne parkingi



Akademia Pana Kleksa



Absolutni debiutanci



Heaven in Hell



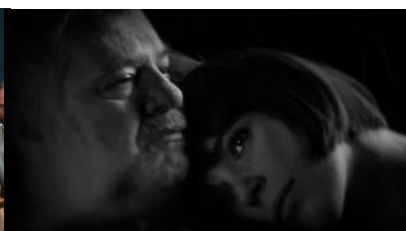
Cały ten seks



Skołowani



Masz Ci los



Sny pełne dymu



Moje żyjątko



Pokolenie Ikea



Filipka



Pierwszy taniec w chmurach



Fuks 2



Love and Work



Absolutni debiutanci



Morderczynie



Zielona granica



Odwiż



Jovi



Murals



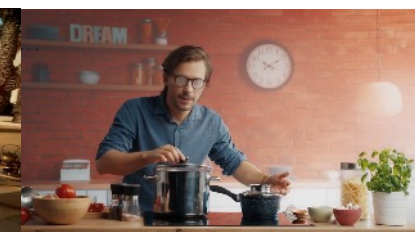
Różyczka 2



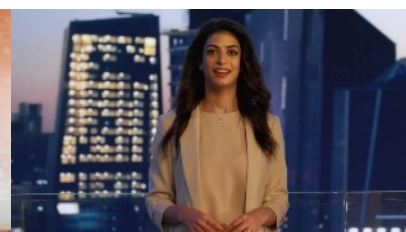
Czysta Polska



Tarczyński



BOSH Aerotwin



IKTVA Aramco



Viagra



Kaufland



Zarządzanie aktywami

ORGANIZACJA PARKÓW ILUMINACJI

LUMINA PARK

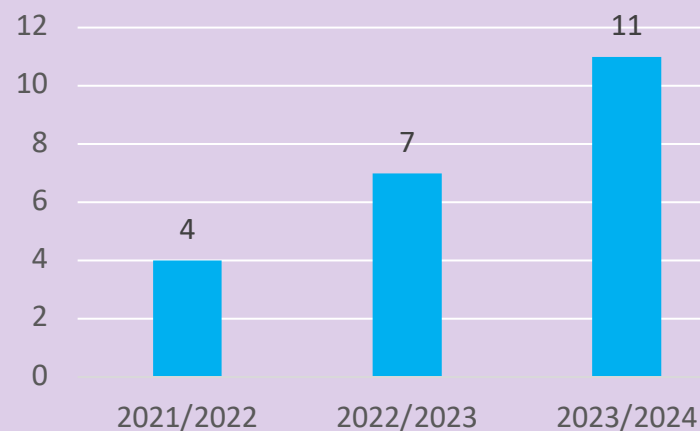
4 parki w Polsce, 7 parków za granicą

KORZYŚCI DLA LOKALNEJ SPOŁECZNOŚCI:

- To jedna z najbardziej popularnych atrakcji miejskich w sezonie jesienno-zimowym
- Zachęca do aktywnego spędzania czasu wolnego w gronie rodziny i/lub przyjaciół
- Przyciąga ponad 100 000 odwiedzających w sezonie
- Wspiera lokalnych artystów
- Promuje lokalne przedsiębiorstwa i samo miasto
- Powstają nowe możliwości zatrudnienia



Liczba parków iluminacji w ostatnich latach



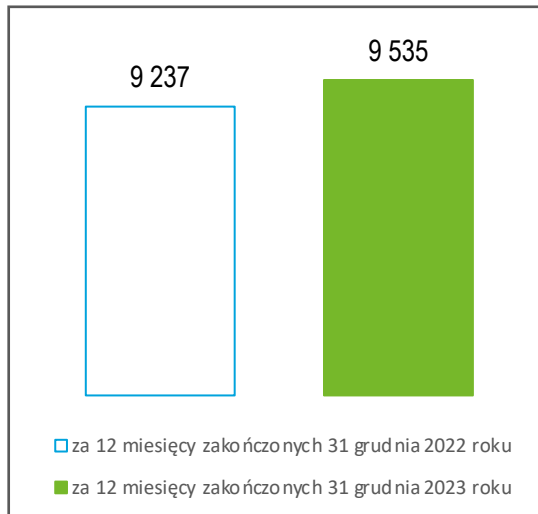


WYNIKI SEGMENTÓW

Produkcja gier mobilnych



Wynik netto – Grupa BoomBit S.A.
(tys. PLN)

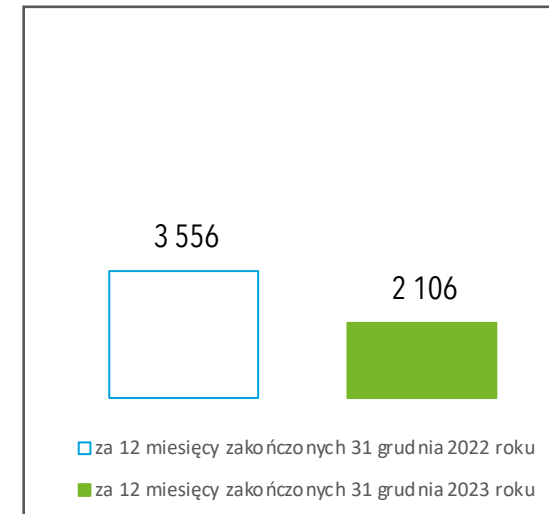


- **245,5 mln** PLN przychodów za 12 miesięcy, zakończonych 31 grudnia 2023
- **62 mln** PLN przychodów w Q4 2023



Produkcja gier mobilnych

Wpływ BoomBit na wynik segmentu Produkcja gier (tys. PLN)

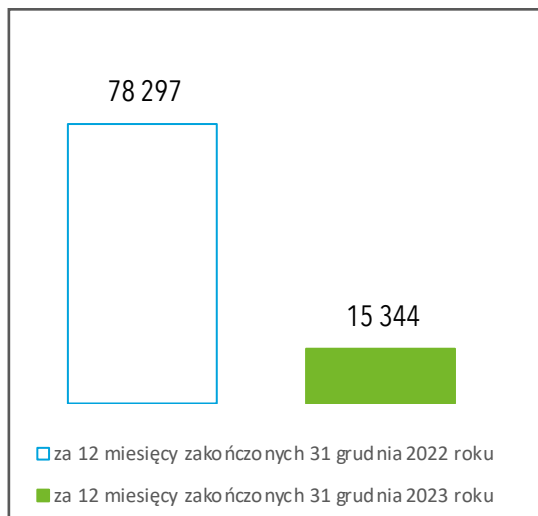


WYNIKI SEGMENTÓW

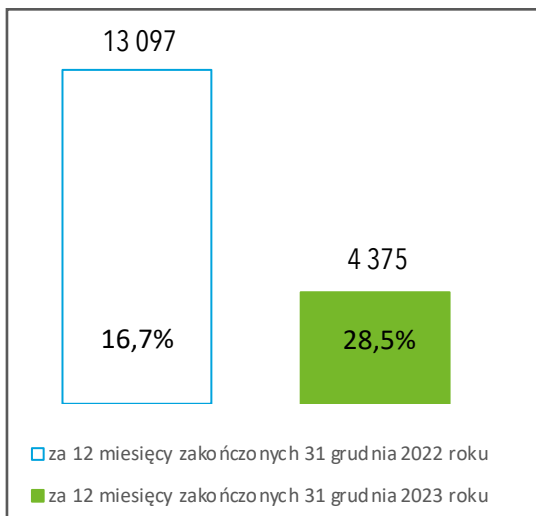
Inne



Przychody ze sprzedaży
(tys. PLN)

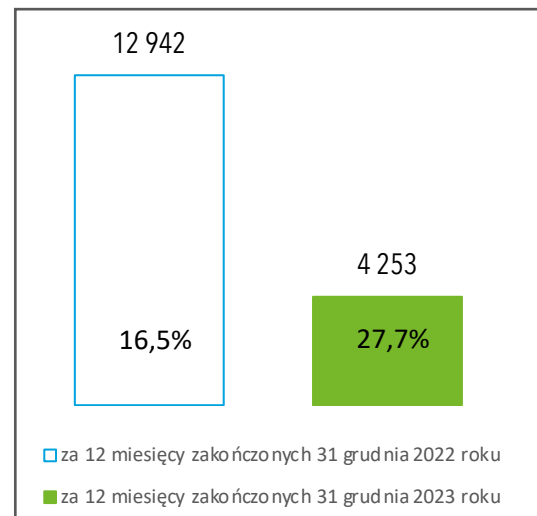


EBITDA
(tys. PLN)



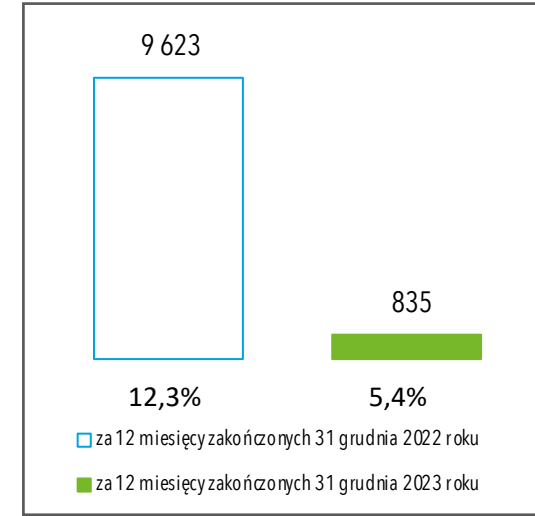
% - rentowność EBITDA

EBIT
(tys. PLN)



% - rentowność EBIT

Wynik netto
(tys. PLN)



% - rentowność netto

W segmencie działalności deweloperskiej przychody ze sprzedaży są niższe o 62 953 tys. zł (tj. o 80,4%) – trzeba przy tym zaznaczyć, że przychody z 2023 roku porównywane są do rekordowo wysokich przychodów z 2022 roku. Na rekordową wartość przychodów ze sprzedaży segmentu w 2022 roku miały między innymi fakty, że w tamtym czasie spółka ATM Living AB wraz z jednostką zależną rozpoznawała przychody ze sprzedaży dziewiętnastu z dwudziestu wybudowanych w Szwecji jednostek mieszkalnych w zabudowie szeregowej, natomiast spółka ATM Inwestycje odnotowała rekordowo wysokie przychody w związku ze sprzedażą jednostek w projektach w Bielanych Wrocławskich i we Wrocławiu. W 2023 roku spółka ATM Inwestycje sprzedała jednostki mieszkalne w XII i XIII etapie inwestycji „Błękitne Aleje” w Bielanych Wrocławskich. Spółka kontynuowała także realizację projektu deweloperskiego

w Bielanych Wrocławskich („Błękitne Aleje” – kolejne etapy) oraz projektu „Viva! Park” we Wrocławiu. Spółka ATM Living AB sprzedała natomiast ostatnią z wybudowanych jednostek mieszkalnych w zabudowie szeregowej oraz jeden z dwóch wybudowanych domów jednorodzinnych w miejscowości Arild w Szwecji.

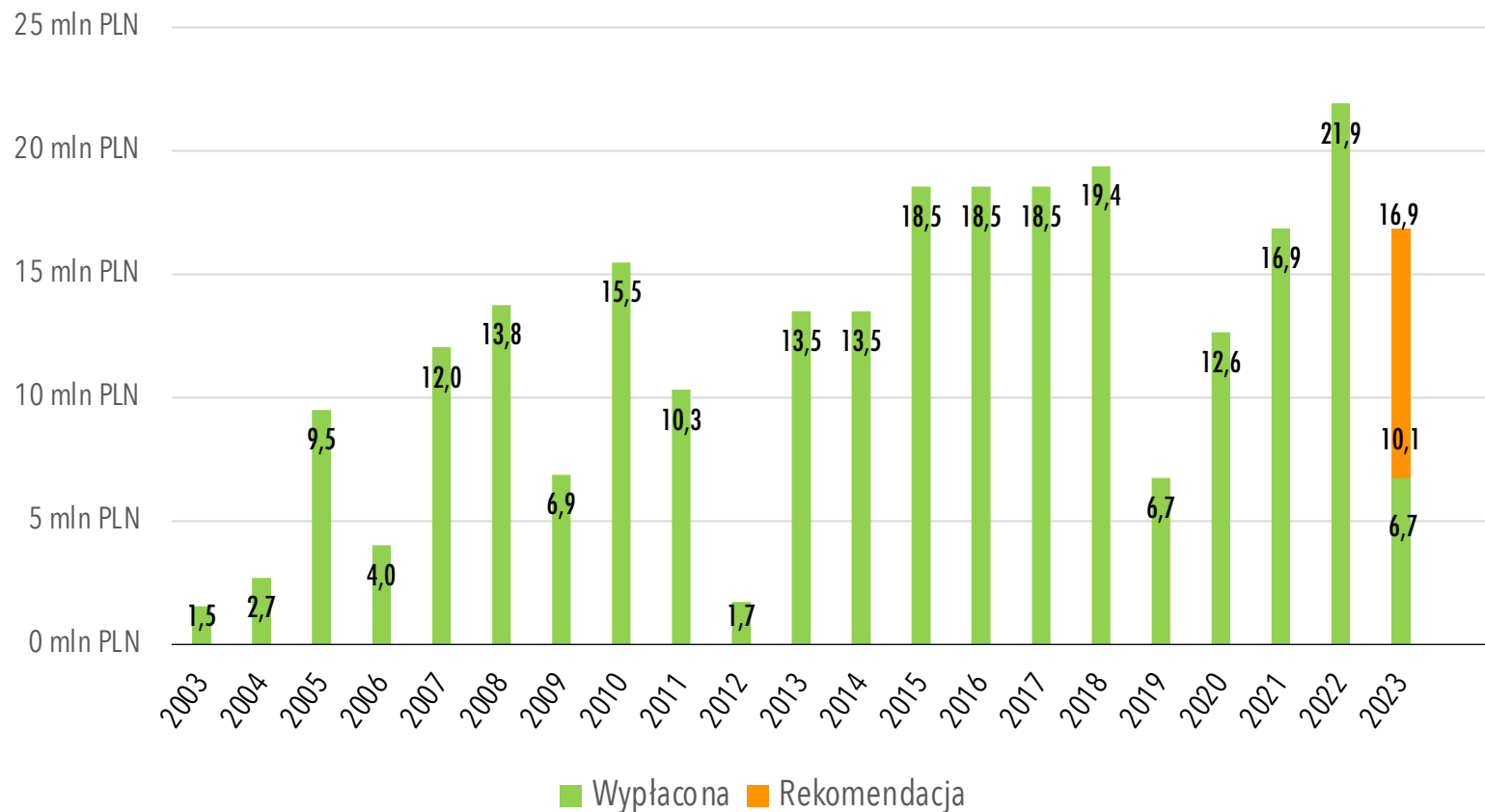
Wraz ze spadkiem przychodów ze sprzedaży w segmencie działalności deweloperskiej odnotowano niższy wynik na działalności operacyjnej oraz wynik netto w porównaniu do 2022 roku. Zmniejszenie wyniku netto spowodowane jest także ujemnymi różnicami kursowymi związanymi z wyceną pożyczek otrzymanych przez spółkę ATM Living AB od ATM Grupy oraz ujęciem obciążenia z tytułu podatku dochodowego dotyczącego opodatkowania dochodów zagranicznych jednostek kontrolowanych.



SPÓŁKA DYWIDENDOWA



20 LAT NA GIEŁDZIE, 20 LAT WYPŁAT DYWIDEND



ATM Grupa od 2004 roku, tj. od kiedy jej akcje są notowane na Giełdzie Papierów Wartościowych co roku wypłaca dywidendę swoim akcjonariuszom. Łączne dywidendy za lata 2004 – 2023 to **255 mln zł**, co stanowi około 86% obecnej kapitalizacji spółki.

Za 2023 rok spółka wypłaciła zaliczkę na dywidendę w wysokości 0,08 zł (osiem groszy) na jedną akcję. Zarząd ATM Grupa S.A. podjął uchwałę, zgodnie z którą zarekomenduje, za pośrednictwem Rady Nadzorczej, Zwyczajnemu Walnemu Zgromadzeniu Akcjonariuszy Spółki przeznaczenie na wypłatę dywidendy za 2023 rok dodatkowo 0,12 zł (dwanaście groszy) na jedną akcję. Łącznie zarekomendowana dywidenda za 2023 rok wynosić będzie 0,20 zł (dwadzieścia groszy) na jedną akcję.

WYCENA DZIAŁALNOŚCI PODSTAWOWEJ



mln zł	29.12.2023
Kapitalizacja* (K)	263,9
Dług netto (DN)	-21,1
Enterprise Value (EV=K+DN)	242,8
Akcje BoomBit (wycena giełdowa)* (AB)	46,0
Aktywa netto działalności deweloperskiej (szacunkowa wartość rynkowa) (AD)	65,0
Kapitalizacja działalności podstawowej (K-AB-AD)	152,9
EV działalności podstawowej (EV-AB-AD)	131,8
* z dnia 15.04.2024	

	Produkcja telewizyjna i filmowa	Zarządzanie aktywami trwałymi	Razem działalność podstawowa
mln zł	2023	2023	2023
EBITDA	25,4	31,8	57,2
Zysk netto	14,0	10,0	24,0

Mnożniki działalności podstawowej	2023
P/E	6,4
EV/EBITDA	2,3

Sektor GPW: Media	
P/E	8,1
EV/EBITDA	7,3

REKOMENDACJA DM BDM W RAMACH PROGRAMU WSPARCIA POKRYCIA ANALITYCZNEGO GPW

data: 22 kwietnia 2024, **wycena akcji: 4,91 zł** (potencjał wzrostu o 53%), zalecenie „kupuj”

autor: Maciej Bobrowski

„Wzmacniamy nasz optymizm dotyczący spółki. ATM Grupa obecnie znajduje się w gronie podmiotów z grupy pokrywanych przez nas spółek z obszaru TMT notowanych na GPW, które mogą wykazać w bieżącym 2024 roku jedne z najlepszych dynamik wzrostu w ujęciu r/r. Nasz optymizm bazuje na perspektywach podstawowego obszaru biznesowego, czyli działalności i audiowizualnej. Wzrostu wyników w 2024 roku w ujęciu r/r spodziewamy się także w segmencie deweloperskim w związku z harmonogramem realizowanych projektów.”

„Według naszych szacunków spółka jest wyceniana na rynku przy historycznie niskich wskaźnikach, jeśli głównym kryterium oceny ATM Grupa mają być wyniki osiągnięte z działalności audiowizualnej (suma segmentu produkcji tv i filmowej oraz zarządzania aktywami).”

„Spodziewamy się, że ATM Grupa w przyszłości będzie kontynuować wypłatę dywidend w dwóch płatnościach w trakcie roku kalendarzowego. Efektywny strumień DPS jaki mogą otrzymać akcjonariusze w roku 2024 w naszym modelu wynosi 0,22 PLN oraz rośnie do 0,3 PLN w roku 2025. Oznacza to rentowność dywidendy na lata 2024–2025 w przedziale 6,9% – 9,4%.”

Mnożniki rynkowe wybranych podmiotów z obszaru media/rozrywka

	EV/EBITDA		
	2024E	2025E	
M6-METROPOLE TELEVISION	4,2	4,3	Mediana mnożnika EV/EBITDA na lata 2024/2025 dla wybranych podmiotów wynosi 7,4x i 7,1x.
PROSIEBENSAT.1 MEDIA	7,0	6,7	
RTL GROUP	6,3	5,9	
VIVENDI	9,0	8,4	
ITV	6,0	5,3	
MODERN TIMES GROUP	6,2	5,8	
WARNER BROS DISCOVERY	6,5	6,2	
WARNER MUSIC GROUP	14,6	13,5	
WALT DISNEY	13,8	12,4	
PARAMOUNT GLOBAL	7,8	7,4	
FOX CORP	7,1	6,5	
NETFLIX	27,5	22,8	
NEWS CORP	11,0	9,9	
LIBERTY GLOBAL	8,4	8,3	
LIONSGATE	14,5	12,7	

Źródło: Dom Maklerski BDM S.A., Bloomberg

KONTAKT DLA INWESTORÓW I MEDIÓW
P&L IR+PR

• **Bogna Sikorska**
b.sikorska@pandl.pl
+48 501 239 339

• **Adrian Boczkowski**
a.boczkowski@pandl.pl
+48 506 324 456

BIURO WE WROCŁAWIU

ul. Dwa Światy 1
55-040 Bielany Wrocławskie
atm@atmgrupa.pl

BIURO W WARSZAWIE

ul. Wał Miedzeszyński 384
03-994 Warszawa
atm.warszawa@atmgrupa.pl

